

BASTELPLAN „WINDE“

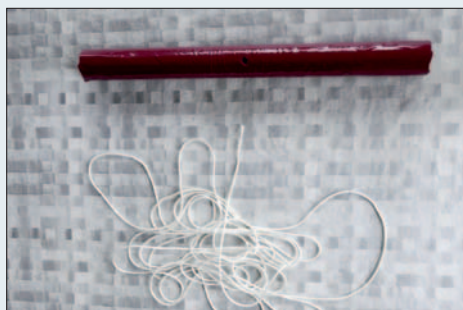
„Zutaten“

- > Klebefolie
- > Papprolle (z. B. Küchenrolle o. Ä.) bzw. Rundholz mit Bohrung
- > Schnur

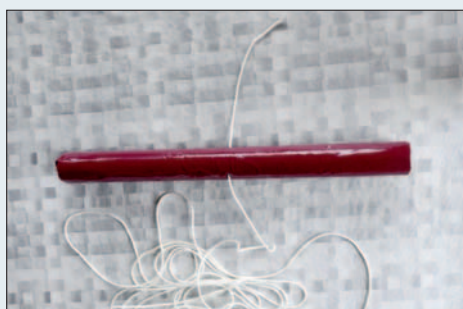
„Zubereitung“



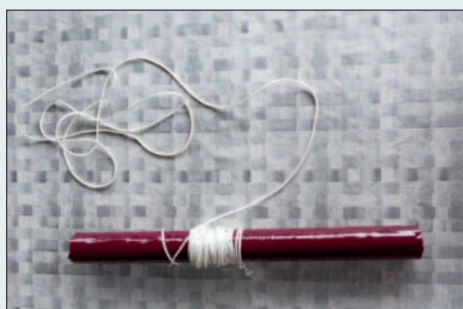
- > Papprolle mit Folie bekleben.



- > In die Mitte der Papprolle ein Loch stechen.



- > Die Schnur durch die Papprolle/das Rundholz fädeln und auf einer Seite verknoten.



- > Schnur aufwickeln.